

GPW

# CONTRÔLE DU POIDS ET SOIN DES ARTICULATIONS

Maintenir un poids sain chez les chiens est essentiel pour la santé et le bien-être quotidiens à long terme.

Des études cliniques ont révélé que jusqu'à 65 % des chiens sont obèses ou au-dessus de leur poids idéal.

L'excès de poids peut avoir des effets néfastes sur la santé et le bien-être en augmentant le risque de maladies, en provoquant des troubles fonctionnels, en raccourcissant la durée de vie et en réduisant la qualité de vie globale.

Les facteurs qui peuvent influencer le poids corporel d'un chien incluent la consommation alimentaire, le niveau d'activité, le statut de stérilisation, le sexe, le métabolisme et la génétique.

L'augmentation de poids chez les chiens est un problème complexe, mais une alimentation correctement formulée peut être une partie de la solution pour aider les propriétaires de chiens à gérer un poids corporel sain pour leurs animaux.

**90 % des chiens ont atteint un poids plus sain en suivant le régime Peptide+ Weight Management.**

Dr Des Groome MVB, MBS, Kildare Vet Surgery



# PEPTIDE +

LE POUVOIR DES PEPTIDES

# FRESHTRUSION HDP



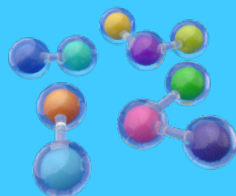
Le processus Freshtrusion HDP **améliore la digestibilité et la biodisponibilité** de la viande fraîchement préparée.

- Freshtrusion HDP est un procédé unique qui implique la cuisson d'ingrédients de viande et de poisson frais en présence d'une enzyme naturelle, qui décompose les protéines en petits peptides.
- La taille des peptides joue un rôle crucial dans la digestibilité et l'absorption des protéines.
- Lorsque les protéines ne sont pas absorbées efficacement, la valeur nutritionnelle en est réduite.

## LE PRINCIPE DE BOUCLE D'OR



PROTÉINE INTACTE



DI ET TRI-PEPTIDES



ACIDES AMINÉS SIMPLES



TROP GROS

PARFAIT

TROP PETIT



Instinctivement, on pourrait supposer que la protéine intacte serait la meilleure à digérer pour un chien car elle contient tous les éléments nutritionnels en un seul. De même, on pourrait penser que les acides aminés individuels, décomposés autant que possible, seraient beaucoup plus faciles à absorber.

Cependant, il a été prouvé dans des études de recherche que les taux idéaux de digestibilité et d'absorption se produisent dans les peptides à chaîne courte. Nous aimons appeler cela le « principe de Boucle d'Or ».

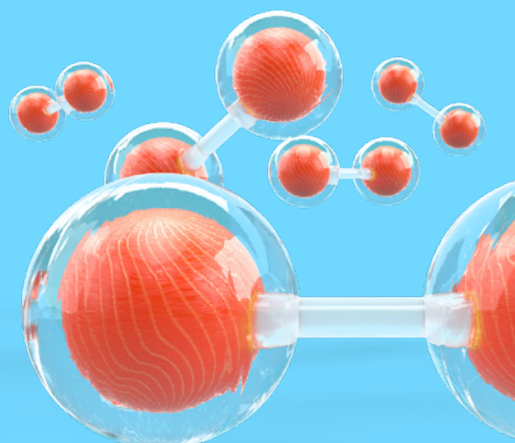
## LE POUVOIR DES PEPTIDES

### Contrôle du poids

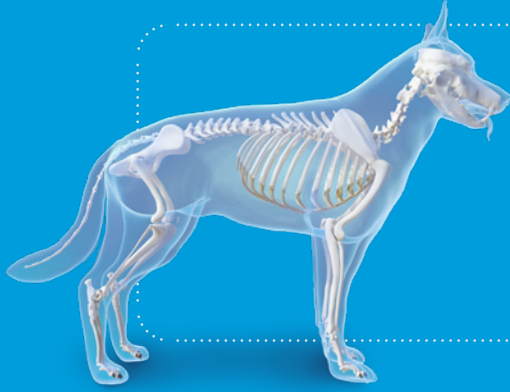
Il a été démontré que les peptides de poisson stimulent fortement la sécrétion de molécules suppressives de l'appétit telles que les hormones peptidiques cholécystokinine (CCK) des cellules I du duodénum et le peptide-1 similaire au glucagon (GLP-1) des cellules intestinales. À court terme, cela induit une diminution de la consommation alimentaire en augmentant la sensation de satiété, ce qui peut entraîner une diminution de la prise de poids. Par conséquent, à long terme, cela peut réduire les tissus adipeux en diminuant l'apport alimentaire global.

### Santé des articulations

Le collagène est essentiel pour la santé des os. Il fournit la matrice protéique (« échafaudage ») sur laquelle la calcification (minéralisation osseuse) peut se produire. Le collagène osseux subit une dégradation, une réparation et un renouvellement continus, donc fournir de la nourriture à travers le collagène alimentaire ou les peptides de collagène est important pour aider à maintenir des os forts et sains tout au long de la vie.



# ENCORE PLUS DE BIENFAITS

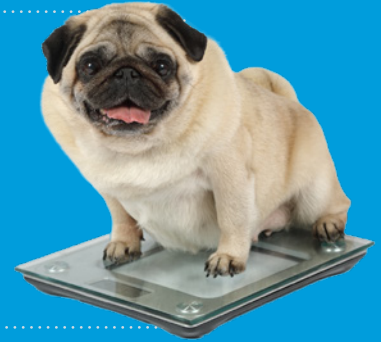


## SOIN DES ARTICULATIONS

- Les peptides de collagène peuvent améliorer les signes d'ostéoarthrite canine et fournir une excellente source de composants pour le tissu cartilagineux, important pour la fonctionnalité mécanique.
- La moule aux lèvres vertes est une riche source de nutriments chondroprotecteurs et a été démontrée pour réduire les signes arthritiques chez les chiens.

## GESTION DU POIDS

- La L-carnitine encourage l'oxydation des graisses, ce qui peut aider à réduire les réserves de graisse corporelle.
- Cette recette a été formulée pour avoir une teneur élevée en protéines (29 %) pour soutenir la masse musculaire maigre et une faible teneur en matières grasses (9 %) pour limiter l'apport et le dépôt de graisses.



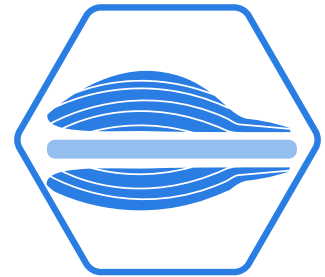
### MAINTIEN ET CONTRÔLE DE L'APPÉTIT

Les peptides de poisson hydrolysés stimulent les hormones suppressives d'appétit qui augmentent la sensation de satiété.



### SOUTIEN ARTICULAIRE ET MOBILITÉ

Les peptides de collagène aident à soutenir le cartilage, essentiel pour des articulations saines.



### HAUTE TENEUR EN PROTÉINES, PEU CALORIQUE

Pour soutenir la masse musculaire maigre et un poids sain.



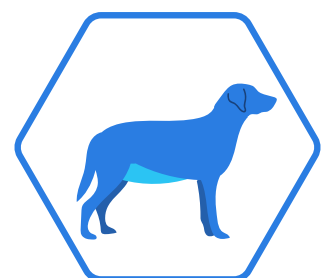
### CONTRÔLE DE L'APPÉTIT

L'augmentation des fibres alimentaires est considérée comme un facteur contribuant à la satiété.



### SOIN DU CARTILAGE

La moule aux lèvres vertes contient des composés chondroprotecteurs bénéfiques pour la santé des articulations.



### RÉDUCTION DE LA GRAISSE CORPORELLE

La L-carnitine encourage l'oxydation des graisses, ce qui peut aider à réduire les réserves de graisse corporelle.

## COMPOSITION

Poisson blanc hydrolysé fraîchement préparé (26 %), pomme de terre, poisson blanc séché hydrolysé (11,5 %), protéine de pois, patate douce, huile de saumon (5,5 %), lignocellulose (5,5 %), pulpe de betterave (4 %), fibre de pois (4 %), sauce de saumon hydrolysée (2,5 %), minéraux, moule aux lèvres vertes (0,3 %), souci (source de lutéine)

## CONSTITUANTS ANALYTIQUES

Protéines brutes	29 %
Matières grasses brutes	9 %
Fibres brutes	8,5 %
Cendres brutes	7 %
Humidité	8 %
ENF	38,5 %
Énergie métabolisable	315 kcal/100g
Acides gras oméga-6	1,2 %
Acides gras oméga-3	1,4 %
Calcium	1,2 %
Phosphore	1 %
Collagène	1,3 %

## ADDITIFS NUTRITIONNELS (PAR KG)

Vitamines :

Vitamine A	14,423 UI
Vitamine D3	2,000 UI
Vitamine E	96 UI

Oligo-éléments :

Zinc (sulfate de zinc monohydraté)	66 mg
Fer (sulfate ferreux monohydraté)	48 mg
Manganèse (sulfate manganèse monohydraté)	34 mg
Cuivre (sulfate cuivrique pentahydraté)	12 mg
Iode (iodate de calcium anhydre)	0,96 mg

Provitamines :

L-Carnitine	1,442 mg
-------------	----------

## INFORMATIONS DE PRODUCTION

Forme des croquettes : ..... Cœur

Longueur des croquettes : ..... 5 mm\*

Largeur des croquettes : ..... 13,5 mm\*

Durée de conservation : .. Jusqu'à 18 mois

Stockage : ..... Endroit frais et sec



\* Chaque croquette a une tolérance de +/- 1 mm. Une sélection de tailles de sacs est disponible pour répondre aux besoins de vos clients. Veuillez vous référer au Portail Partenaire ou contacter votre gestionnaire de compte pour plus de détails.

## GUIDE D'ALIMENTATION

Poids idéal du chien adulte (kg)	Grammes (g) par jour pour la perte de poids	Grammes (g) par jour pour le maintien du poids
1 - 5	20 - 75	25 - 90
5 - 10	75 - 125	90 - 150
10 - 20	125 - 210	150 - 255
20 - 30	210 - 285	255 - 345
30 - 40	285 - 355	345 - 430
40 - 50	355 - 420	430 - 505

Tous les animaux sont différents et les lignes directrices doivent être adaptées pour tenir compte de la race, de l'âge, du tempérament et du niveau d'activité de l'animal individuel. Lors du changement de nourriture, veuillez introduire progressivement sur une période de deux semaines. Assurez-vous toujours que de l'eau fraîche et propre est disponible.

Important : Les informations fournies dans ce document sont l'interprétation de GA Pet Food Partners Ltd du Règlement n° 767/2009, y compris les modifications des Règlements 2017/2279 et 2018/1903.

Comme pour toute législation, seuls les tribunaux peuvent décider de la correcte interprétation de la loi. Nous vous conseillons de toujours consulter un conseiller juridique lors de la création/impression de nouveaux emballages, brochures ou sites web. Les paramètres de déclaration des Constituants Analytiques statutaires (c'est-à-dire protéines brutes, matières grasses brutes, fibres brutes, cendres brutes) peuvent être utilisés à des fins de déclaration avec l'humidité. Les autres paramètres sont destinés à servir de guide, et pour déclarer des chiffres supplémentaires, nous suggérons que des analyses soient effectuées pour confirmer les niveaux plus précisément.

Mises à jour de la formulation : Lorsque des informations deviennent disponibles et afin de répondre en permanence aux déclarations des constituants analytiques statutaires, les formulations peuvent devoir être adaptées pour tenir compte des variations et de la disponibilité des matières premières. Il peut également y avoir d'autres raisons indépendantes de notre contrôle immédiat (y compris mais sans s'y limiter des événements de force majeure) qui justifient le changement d'une formulation pour améliorer son adéquation.

# PEPTIDE+

LE POUVOIR DES PEPTIDES