

GPS

SOINS DE LA PEAU ET DU PELAGE

L'état de la peau et du pelage d'un chien et leur apparence servent d'indicateurs immédiats de sa santé globale et de son bien-être.

Les troubles dermatologiques canins sont reconnus par les vétérinaires comme un problème majeur en pratique des petits animaux, avec une estimation de 15 à 30 % de la population canine mondiale affectée par des conditions de la peau.

Votre toute nouvelle diète Peptide+ Skin & Coat a été spécialement créée pour aider à soutenir la santé de la peau et du pelage.

75 % des propriétaires d'animaux ayant participé aux essais d'alimentation ont signalé des améliorations des conditions de la peau et du pelage de leurs chiens.

Vista Pet (2021) Étude Report R20DG1218 Étude sur l'Alimentation Sèche des Chiens



PEPTIDE+

LE POUVOIR DES PEPTIDES

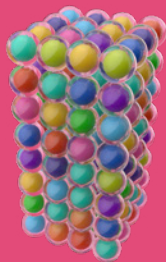
FRESHTRUSION HDP



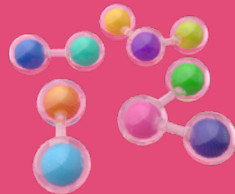
Le processus Freshtrusion HDP **améliore la digestibilité et la biodisponibilité** de la viande fraîchement préparée.

- Freshtrusion HDP est un processus unique qui consiste à cuire des ingrédients de viande et de poisson frais en présence d'une enzyme naturelle, qui décompose les protéines en petits peptides.
- La taille des peptides joue un rôle crucial dans la digestibilité et l'absorption des protéines.
- Lorsque la protéine n'est pas efficacement absorbée, cela entraîne une réduction de la valeur nutritionnelle.

LE PRINCIPE DE BOUCLE D'OR



PROTÉINE INTACTE



DI ET TRI-PEPTIDES



ACIDES AMINÉS SIMPLES



TROP GROS

PARFAIT

TROP PETIT



Instinctivement, on pourrait penser que la protéine intacte serait la meilleure pour un chien à digérer car elle contient tous les éléments nutritionnels réunis en une seule unité. De même, on pourrait penser que les acides aminés individuels, décomposés en plus petites parties possibles, seraient beaucoup plus faciles à absorber.

Cependant, il a été prouvé dans des études de recherche que les taux idéaux de digestibilité et d'absorption se produisent dans les peptides à chaîne courte. Nous aimons nous référer à cela comme le « principe de Boucle d'Or ».

LE POUVOIR DES PEPTIDES

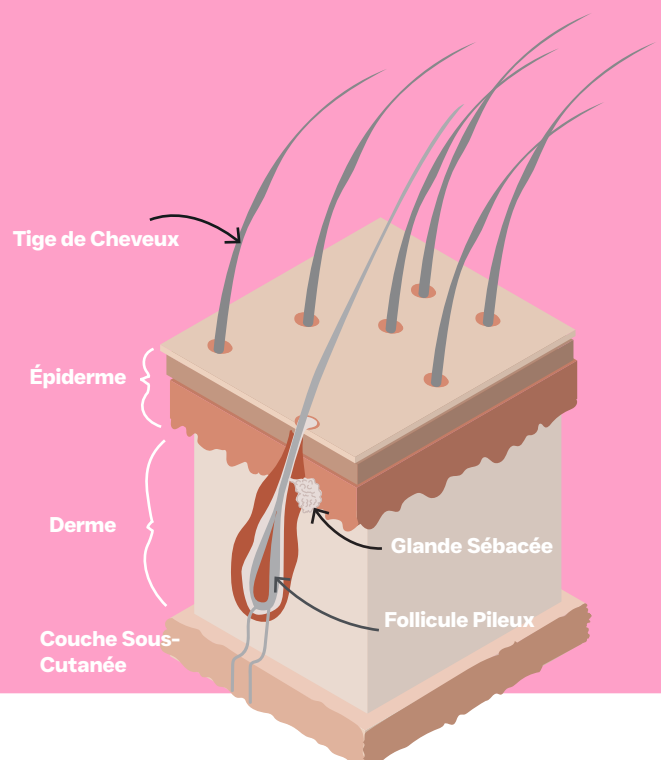
Fonction de barrière cutanée

L'absorption accrue des peptides assure un apport idéal de blocs de construction d'acides aminés nécessaires à la synthèse de protéines clés telles que la kératine (dans les cheveux et l'épiderme), le collagène et l'élastine (couche dermique), qui sont essentielles à la force, l'élasticité et la fonction de barrière de la peau.

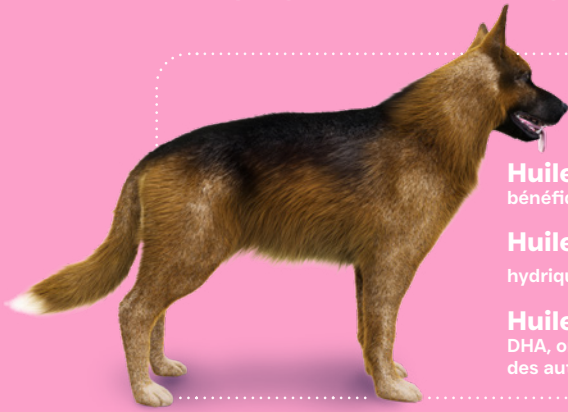
De plus, il a été démontré que les peptides de collagène ont de nombreux effets bénéfiques sur la santé de la peau, y compris une production accrue de collagène et d'élastine, une épaisseur accrue du derme, une hydratation accrue et une élasticité accrue.

Peptides hypoallergéniques

Les problèmes dermatologiques peuvent être le résultat d'une sensibilité ou d'une allergie aux protéines dans le régime alimentaire. En hydrolysant la protéine pour créer de petits peptides, la probabilité de provoquer une réaction est minimale.



ENCORE PLUS DE BÉNÉFICES



SANTÉ DE LA PEAU ET DU PELAGE

Huile de Bourrache : Riche en GLA Omega-6, reconnue pour ses effets bénéfiques sur la perte d'eau transépidermique et la fonction de barrière cutanée.

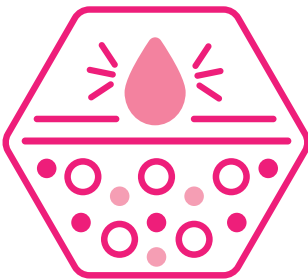
Huile de Soja : Riche en acide linoléique omega-6, important pour la barrière hydrique épidermique de la peau et favorisant un pelage doux et brillant.

Huile de Saumon & Algues : Sources riches en EPA et DHA, ont montré une amélioration significative des démangeaisons, des auto-traumatismes et de la qualité du pelage.

GESTION DES ALLERGIES ALIMENTAIRES

○ Protéines de poisson hydrolysées en peptides de faible poids moléculaire pour aider à éviter les réactions allergiques/sensibilités alimentaires.

○ Formulé sans céréales, ce qui le rend idéal pour les chiens intolérants ou sensibles aux céréales.



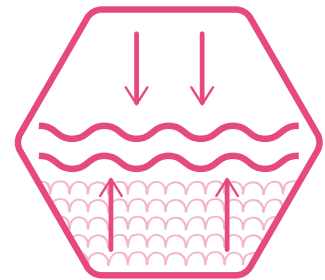
RÉPARATION ET RENOUELEMENT CUTANÉ

Les peptides de saumon hydrolysés aident à maintenir et à réparer la peau et sa fonction de barrière.



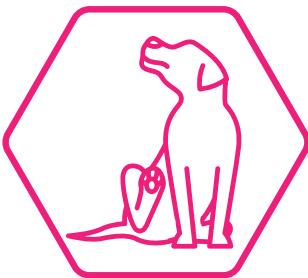
SOIN DU PELAGE ET SOIN DE L'ÉPIDERME

Contient des niveaux optimaux d'oméga-3 et d'oméga-6 pour retenir l'humidité de la peau et favoriser un pelage doux et brillant.



NUTRITION ET ÉLASTICITÉ DE LA PEAU

Les peptides de collagène soutiennent l'élasticité de la peau et la santé globale de la peau.



ANTI-INFLAMMATOIRE

Les acides gras polyinsaturés à longue chaîne EPA et DHA favorisent des effets anti-inflammatoires naturels.



HYPO-ALLERGÉNIQUE

Les peptides à chaîne courte ont un potentiel antigénique très faible, ce qui aide à minimiser le risque de réactions indésirables aux problèmes alimentaires.



FORMULÉ SANS CÉRÉALES

Ce produit est idéal pour les animaux de compagnie ayant des intolérances ou des sensibilités aux céréales.

COMPOSITION

Saumon hydrolysé fraîchement préparé (35 %), pomme de terre, patate douce, poisson blanc séché hydrolysé (14 %), huile de saumon (4 %), pulpe de betterave, huile de soja (3 %), sauce de saumon hydrolysé (2,5 %), minéraux, algues séchées (Schizochytrium sp.) (0,2 %), huile de bourrache (0,2 %), souci (source de lutéine)

CONSTITUANTS ANALYTIQUES

Protéine brute	25 %
Matières grasses brutes	15 %
Fibres brutes	2,5 %
Cendres brutes	7,5 %
Humidité	8 %
ENA	42 %
Énergie métabolisable	381 kCal/100g
Acides gras omega-6	3,7 %
Acides gras omega-3	2 %
Calcium	1,3 %
Phosphore	1,1 %
Collagène	2,9 %

ADDITIFS NUTRITIONNELS (PAR KG)

Vitamines :

Vitamine A	14 423 UI
Vitamine D3	2 000 UI
Vitamine E	96 UI

Oligo-éléments :

Zinc (sulfate de zinc monohydraté)	69 mg
Fer (sulfate ferreux monohydraté)	48 mg
Manganèse (sulfate de manganèse monohydraté)	34 mg
Cuivre (sulfate de cuivre pentahydraté)	10 mg
Iode (iodate de calcium anhydre & iodure de potassium)	1,33 mg

INFORMATIONS DE PRODUCTION

Forme des croquettes	Cœur
Longueur des croquettes	5 mm*
Largeur des croquettes	13,5 mm*
Durée de conservation	Jusqu'à 18 mois
Stockage	Endroit frais et sec



Chaque croquette a une tolérance de +/- 1 mm. Une sélection de tailles de sacs est disponible pour répondre aux besoins de vos clients. Veuillez consulter le Portail Partenaire pour plus de détails ou contacter votre gestionnaire de compte.

GUIDE D'ALIMENTATION

Poids du chien adulte (kg)	Grammes (g) par jour
1 - 5	25 - 80
5 - 10	80 - 140
10 - 20	140 - 230
20 - 30	230 - 315
30 - 40	315 - 390
40 +	390 +

Tous les animaux sont différents et les directives doivent être adaptées pour tenir compte de la race, de l'âge, du tempérament et du niveau d'activité de chaque animal. Lors du changement de nourriture, introduisez-la progressivement sur une période de deux semaines. Assurez-vous toujours que de l'eau fraîche et propre est disponible.

Important : Les informations fournies dans ce document sont l'interprétation de GA Pet Food Partners Ltd du Règlement n° 767/2009, y compris les amendements des Règlements 2017/2279 et 2018/1903.

Comme pour toute législation, seuls les tribunaux peuvent décider de l'interprétation correcte de la loi. Nous vous conseillons de toujours demander un avis juridique lors de la création/impression de nouveaux emballages, dépliants ou sites web. Les paramètres de déclaration des constituants analytiques statutaires (c'est-à-dire Protéine brute, Matière grasses brutes, Fibres brutes, Cendres brutes) peuvent être utilisés à des fins de déclaration avec l'humidité. D'autres paramètres sont destinés à servir de guide, et pour déclarer des valeurs supplémentaires, nous suggérons de réaliser des analyses pour confirmer plus précisément les niveaux.

Mises à jour de la formulation : À mesure que des informations deviennent disponibles et pour continuer à répondre aux déclarations statutaires des constituants analytiques, les formulations peuvent devoir être adaptées pour tenir compte des variations et de la disponibilité des matières premières. Il peut également y avoir d'autres raisons indépendantes de notre volonté immédiate (y compris, mais sans s'y limiter, les événements de force majeure) qui justifient le changement d'une formulation pour améliorer son adéquation.

PEPTIDE+

LE POUVOIR DES PEPTIDES