

# AGNEAU ÉLEVÉ À L'HERBE

avec menthe, grenade, mûre, brocoli et fenouil

## CHIEN ADULTE

65%

TOTAL

### 65 % D'AGNEAU AU TOTAL

Riche en acides aminés, en vitamines et en minéraux essentiels pour contribuer à la santé et au bien-être quotidien de l'animal.

35%

MINIMUM

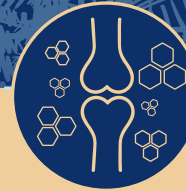
### MINIMUM 35%

d'agneau fraîchement préparé



### SANTÉ DIGESTIVE

Des prébiotiques MOS et FOS qui contribuent au développement de bactéries intestinales bénéfiques et favorisent la digestion.



### SOUTIEN AUX ARTICULATIONS

Trouvé dans des ingrédients fraîchement préparés, le collagène aide à maintenir la santé des articulations et de la peau.

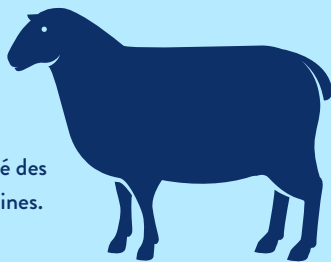


### MÉLANGE DE SUPERFOOD

Un mélange de 5 superaliments soigneusement sélectionnés chacun apportant leur propre avantage nutritionnel.

## AGNEAU ÉLEVÉ À L'HERBE

On a constaté que les agneaux nourris à l'herbe sont plus maigres (ont moins de graisse corporelle) et que la concentration d'acides gras oméga-3 dans la viande est plus élevée, ce qui se traduit par un meilleur rapport entre les acides gras oméga-3 et oméga-6. L'agneau est une source de protéines dense en nutriments et très digeste. C'est également une bonne source de vitamine B12 et de fer, nécessaires à la bonne santé des cellules nerveuses et sanguines.



## SUPERFOODS



**MENTHE:** Source de potassium pour aider les fonctions nerveuses et musculaires.



**BROCOLI:** Source de fibres alimentaires pour aider à normaliser le temps de transit gastro-intestinal.



**GRENADE:** Source de vitamine C qui a un rôle essentiel dans la synthèse du collagène important pour aider à maintenir des os sains.



**FENOUIL:** Une bonne source de calcium qui aide à maintenir les os et les dents en bonne santé

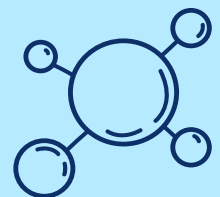


**MÛRE:** Source de fer pour aider à soutenir les fonctions normales du système circulatoire.

## COLLAGÈNE D'ORIGINE NATURELLE

Votre produit 35 % minimum fraîchement préparé Agneau élevé à l'herbe contient du collagène d'origine naturelle.

- ✓ Le collagène naturel se trouve dans les ingrédients fraîchement préparés.
- ✓ Fournit des éléments constructifs importants pour le corps
- ✓ Aide à maintenir la santé des os, des articulations et de la peau



## COMPOSITION



35 % D'AGNEAU NOURRI À L'HERBE FRAÎCHEMENT PRÉPARÉ

30 % D'AGNEAU

AUTRES INGRÉDIENTS FONCTIONNELS

MENTHE\*

GRENADE\*

MÛRE\*

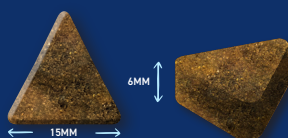
BROCOLI\*

FENOUIL\*

65 % d'agneau (35 % d'agneau nourri à l'herbe fraîchement préparé, 22 % d'agneau séché, 5 % de graisse d'agneau, 3 % de sauce d'agneau), patates douces, haricots, pulpe de betterave, mélange de super-aliments séchés\* (dont menthe, grenade, mûre, brocoli, fenouil), supplément d'oméga-3, minéraux, fructooligosaccharides (FOS, 175 mg/kg), mannanoligosaccharides (MOS, 50 mg/kg), extrait d'olive (0,01 %)

\*Chaque élément est équivalent à 4 % d'ingrédients frais

## TAILLE DES CROQUETTES



Nos croquettes pour chiens adultes ont été optimisées et conçues pour convenir à toutes les bouches. Le produit est présenté en taille réelle. Chaque croquette a une tolérance de +/- 1mm.

## CONSTITUANTS ANALYTIQUES

Protéines brutes	27.5%	Énergie métabolisable	361 kcal/100g
Matières grasses brutes	15.5%	Omega 6 Acides Gras	1.9%
Fibres brutes	3.5%	Omega 3 Acides Gras	0.8%
Cendres brutes	12%	Calcium	2.4%
Humidité	8%	Phosphore	1.5%
ENA	33.5%	Collagène	7%

## ADDITIFS NUTRITIONNELS (PAR KG)

### VITAMINES :

Vitamine A 14 423 UI, Vitamine D3 2 000 UI, Vitamine E 96 UI

### OLIGO-ÉLÉMENTS :

Zinc (sulfate de zinc monohydraté) 48 mg,  
Fer (sulfate de fer (II) monohydraté) 48 mg,  
Manganèse (sulfate manganéux monohydraté) 34 mg,  
Iode (iodate de calcium anhydre) 0,96 mg,  
Sélénium (sodium sélénite) 0,19 mg

## GUIDE D'ALIMENTATION\*

POIDS DU CHIEN (KG)	GRAMMES PAR JOUR (G)	POIDS DU CHIEN (KG)	GRAMMES PAR JOUR (G)
1-5 kg	25 - 85g	20-30 kg	245 - 330g
5-10 kg	85 - 145g	30-40 kg	330 - 410g
10-20 kg	145 - 245g	40 kg +	410g*

\* Tous les chiens sont différents, et ces instructions doivent être adaptées en tenant compte de la race, de l'âge, du tempérament et du niveau d'activité de chaque chien. Lorsque vous changez l'alimentation de votre chien, veuillez introduire le nouvel aliment graduellement sur une période de deux semaines. Assurez-vous toujours de mettre de l'eau potable fraîche à disposition de votre chien.

**Votre recette Superfood 65 a une durée de conservation allant jusqu'à 18 mois. Une sélection de sacs est disponible pour répondre aux besoins de vos clients. Veuillez consulter le portail des partenaires pour plus de détails ou contacter votre responsable de compte. Les images des sacs sont présentées à des fins d'illustration uniquement.**

Important : les informations fournies dans ce document constituent l'interprétation par GA Pet Food Partners Ltd du règlement n° 767/2009, y compris les règlements modificatifs 2017/2279 et 2018/1903.

Comme pour toute législation, seuls les tribunaux peuvent décider de l'interprétation correcte de la loi. Nous vous conseillons de

toujours demander un avis juridique lors de la création/impression de nouveaux emballages, dépliants ou sites web. Les paramètres de déclaration des constituants analytiques réglementaires (c'est-à-dire les protéines brutes, les matières grasses brutes, les fibres brutes, les cendres brutes) peuvent être utilisés à des fins de déclaration avec l'humidité. Les autres paramètres sont donnés à titre indicatif et pour

déclarer des chiffres supplémentaires, nous suggérons que des analyses soient effectuées pour confirmer les niveaux de manière plus précise.

Mises à jour des formulations : Au fur et à mesure que des informations sont disponibles et afin de respecter en permanence les déclarations statutaires des constituants

analytiques, les formulations peuvent devoir être adaptées pour tenir compte de la variation et de la disponibilité des matières premières. Il peut également y avoir d'autres raisons hors de notre contrôle immédiat (y compris, mais sans s'y limiter, des événements de force majeure) qui justifient le changement d'une formulation pour améliorer son adéquation.

