

SAUMON D'ÉCOSSE

avec aneth, épinard, fenouil, asperge et tomate

CHIEN ADULTE

65%

TOTAL

65 % DE SAUMON AU TOTAL

Riche en acides aminés, en vitamines et en minéraux essentiels pour contribuer à la santé et au bien-être quotidien de l'animal.

35%

MINIMUM

MINIMUM 35%

de saumon écossais fraîchement préparé



SANTÉ DIGESTIVE

Des prébiotiques MOS et FOS qui contribuent au développement de bactéries intestinales bénéfiques et favorisent la digestion.



SOUTIEN AUX ARTICULATIONS

Trouvé dans des ingrédients fraîchement préparés, le collagène aide à maintenir la santé des articulations et de la peau.



MÉLANGE DE SUPERFOOD

Un mélange de 5 superaliments soigneusement sélectionnés chacun apportant leur propre avantage nutritionnel.

SAUMON D'ÉCOSSE

Votre recette de saumon contient du saumon d'Écosse fraîchement préparé. Le saumon d'Écosse est généralement nourri avec des aliments de meilleure qualité, et l'élevage est moins intensif avec moins de poissons en cage, ce qui signifie qu'ils peuvent nager plus loin et développer plus de muscles. En proposant à vos clients du saumon d'Écosse dans votre gamme Superfood 65®, vous pouvez maintenant raconter une histoire intéressante sur son origine.



SUPERFOODS



ANETH: Source de vitamine C qui a un rôle essentiel dans la synthèse du collagène important pour aider à maintenir des os sains.



ASPERGE: Source de folate pour aider à soutenir la croissance et le développement cellulaires



ÉPINARD: Source de fer pour aider à soutenir les fonctions normales du système circulatoire.



TOMATE: Source de potassium pour aider les fonctions nerveuses et musculaires.

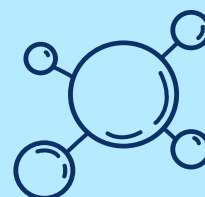


FENOUIL: Une bonne source de calcium qui aide à maintenir les os et les dents en bonne santé

COLLAGÈNE D'ORIGINE NATURELLE

Votre produit 35 % minimum fraîchement préparé Saumon d'Écosse contient du collagène d'origine naturelle.

- ✓ Le collagène naturel se trouve dans les ingrédients fraîchement préparés.
- ✓ Fournit des éléments constructifs importants pour le corps
- ✓ Aide à maintenir la santé des os, des articulations et de la peau



COMPOSITION

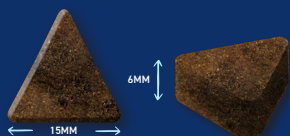


- 35 % DE SAUMON ÉCOSSAIS FRAÎCHEMENT PRÉPARÉ
- 30 % SAUMON
- AUTRES INGRÉDIENTS FONCTIONNELS
- ANETH*
- ÉPINARD*
- FENOUIL*
- ASPERGE*
- TOMATE*

65 % Saumon (35 % de saumon écossais fraîchement préparé, 23 % de saumon séché, 4 % d'huile de saumon et 3 % de bouillon de saumon), patate douce, haricot, betterave, mélange de superfood séché* (incluant aneth, épinard, fenouille, asperge, tomate), supplément d'oméga 3, minéraux, Fructooligosaccharides (FOS, 175 mg/kg), Mannanoligosaccharides (MOS, 50 mg/kg), extrait d'olive (0,01 %)

*Chaque élément est équivalent à 4 % d'ingrédients frais

TAILLE DES CROQUETTES



Nos croquettes pour chiens adultes ont été optimisées et conçues pour convenir à toutes les bouches.. Le produit est présenté en taille réelle. Chaque croquette a une tolérance de +/- 1mm.

CONSTITUANTS ANALYTIQUES

Protéines brutes	32%	Énergie métabolisable	378 kcal/100g
Matières grasses brutes	15%	Omega 6 Acides Gras	2,3%
Fibres brutes	2,5%	Omega 3 Acides Gras	2,4%
Cendres brutes	9%	Calcium	1,8%
Humidité	8%	Phosphore	1,1%
ENA	33,5%	Collagène	4%

ADDITIFS NUTRITIONNELS (PAR KG)

VITAMINES :

Vitamine A 14 423 UI, Vitamine D3 2 000 UI, Vitamine E 96 UI

OLIGO-ÉLÉMENTS :

Zinc (sulfate de zinc monohydraté) 48 mg,
Fer (sulfate de fer (II) monohydraté) 48 mg,
Manganèse (sulfate manganéux monohydraté) 34 mg,
Iode (iodate de calcium anhydre) 0,96 mg

GUIDE D'ALIMENTATION*

POIDS DU CHIEN (KG)	GRAMMES PAR JOUR (G)	POIDS DU CHIEN (KG)	GRAMMES PAR JOUR (G)
1-5 kg	25 - 85g	20-30 kg	235 - 320g
5-10 kg	85 - 140g	30-40 kg	320 - 395g
10-20 kg	140 - 235g	40 kg +	395g+

* Tous les chiens sont différents, et ces instructions doivent être adaptées en tenant compte de la race, de l'âge, du tempérament et du niveau d'activité de chaque chien. Lorsque vous changez l'alimentation de votre chien, veuillez introduire le nouvel aliment graduellement sur une période de deux semaines. Assurez-vous toujours de mettre de l'eau potable fraîche à disposition de votre chien.

Votre recette Superfood 65 a une durée de conservation allant jusqu'à 18 mois. Une sélection de sacs est disponible pour répondre aux besoins de vos chiens. Veuillez consulter le portail des partenaires pour plus de détails ou contacter votre responsable de compte. Les images des sacs sont présentées à des fins d'illustration uniquement.

Important : les informations fournies dans ce document constituent l'interprétation par GA Pet Food Partners Ltd du règlement n° 767/2009, y compris les règlements modificatifs 2017/2279 et 2018/1903.

Comme pour toute législation, seuls les tribunaux peuvent décider de l'interprétation correcte de la loi. Nous vous conseillons de toujours demander un avis juridique lors de la création/impression

de nouveaux emballages, dépliants ou sites web. Les paramètres de déclaration des constituants analytiques réglementaires (c'est-à-dire les protéines brutes, les matières grasses brutes, les fibres brutes, les cendres brutes) peuvent être utilisés à des fins de déclaration avec l'humidité. Les autres paramètres sont donnés à titre indicatif et pour déclarer des chiffres supplémentaires, nous suggérons que des analyses soient effectuées pour confirmer les niveaux de manière plus précise.

Mises à jour des formulations : Au fur et à mesure que des informations sont disponibles et afin de respecter en permanence les déclarations statutaires des constituants analytiques, les formulations peuvent devoir être adaptées pour tenir compte de la variation et de la disponibilité des matières premières. Il peut également y avoir d'autres raisons hors de notre contrôle immédiat (y compris, mais sans s'y limiter, des événements de force majeure) qui justifient le changement d'une formulation pour améliorer son adéquation.

